



TAG COVID

PLAN

- Rappel sur la CoViD 19
- Le local de test
- Les tests ou TAG
- Les EPI
- Le prélèvement naso-pharyngé

La CoViD

- Transmission par contact et gouttelettes.
- Les gouttelettes restent TRES longtemps en suspension.
- Les symptômes d'une infection CoVID sont peu spécifiques.
→ Tout peut être symptômes d'une infection CoViD (rhinite, angine, toux, diarrhée, atteinte cutanée, atteinte cardiaque....)



Le local de test

- Le Barnum est à privilégier.
- Du moins, il faut un espace AERE!

Le patient va retirer son masque , donc diffuser le virus. Il faut donc brasser l'air pour évacuer le virus.

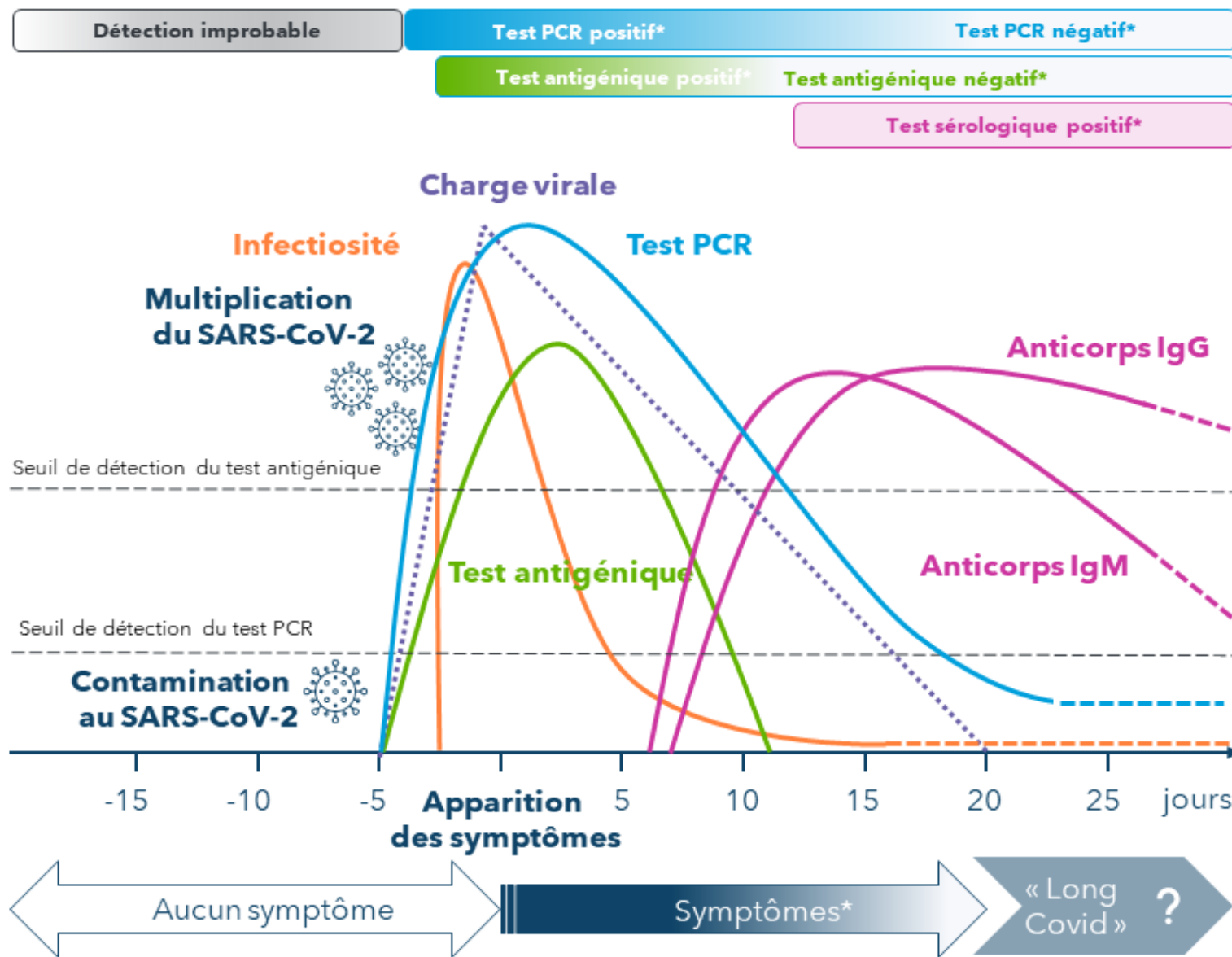
Il faut respecter une température minimale dans le barnum

Les tests antigéniques ou TAG

- Comme son nom l'indique, c'est une réaction anticorps-antigène.
- Le faux positif est exceptionnel.
- Le faux négatif est possible, mais surtout dépendant de la qualité du prélèvement.

- Par ordre de sensibilité : PCR > TAG > Autotest.

Quelle méthode de test convient à quel stade d'une infection ?



* Données pertinentes pour l'évolution de l'infection représentée ici. Des écarts sont possibles.

Comment choisir son TAG

- Faire attention, il faut qu'il fasse parti de la liste des tests approuvés:
- <https://covid-19.sante.gouv.fr/tests>
- Certains ne sont pas validés pour le voyage!

Mode d'emploi d'un TAG

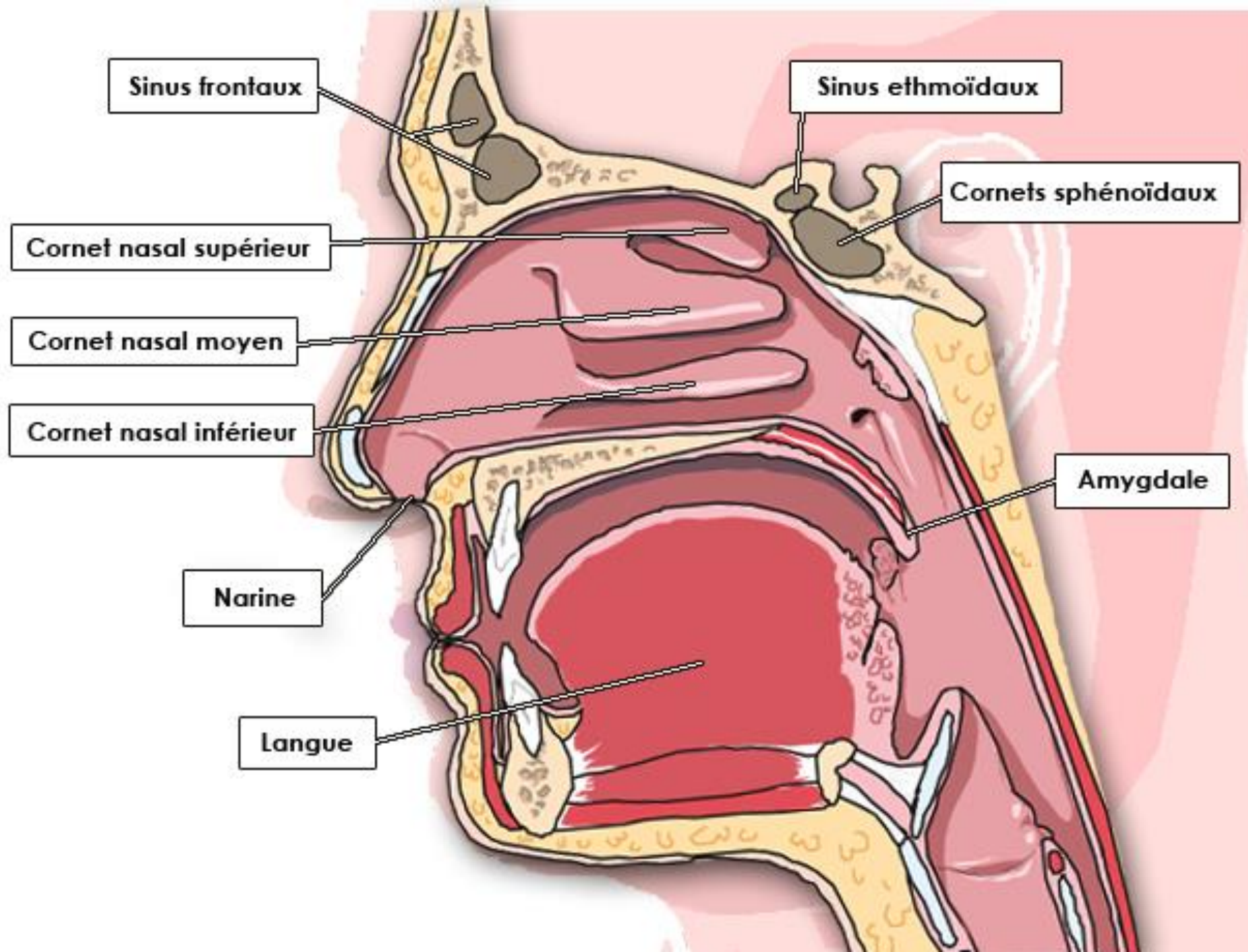
- Spécifique à chaque laboratoire, donc il faut lire la NOTICE !
- Il faut nécessairement :
 - Un temps de contact minimal entre l'écouvillon et la solution
 - Un temps spécifique de migration (10 à 15 minutes)
- Les tests ne peuvent fonctionner qu'à des températures précises (min 15 ou 20°C selon les labos) : il faut chauffer le barnum l'hiver.

Les EPI ou éléments de protection individuels

- Surblouse
 - Gants
 - Masque FFP2
 - Lunettes.
-
- Protocole OMS de mise en place des EPI et du retrait
 -

EPI

Il n'y a qu'une seule
personne à protéger, c'est
vous!



Le prélèvement naso-pharyngé

- Le patient ne doit jamais être en hyper-extension
- Le prélèvement se fait toujours la tête droite. (mettre une photo en face de lui)
- La position assise permet d'immobiliser le patient.
- Deux positions de prélèvements : latérale ou dorsale.